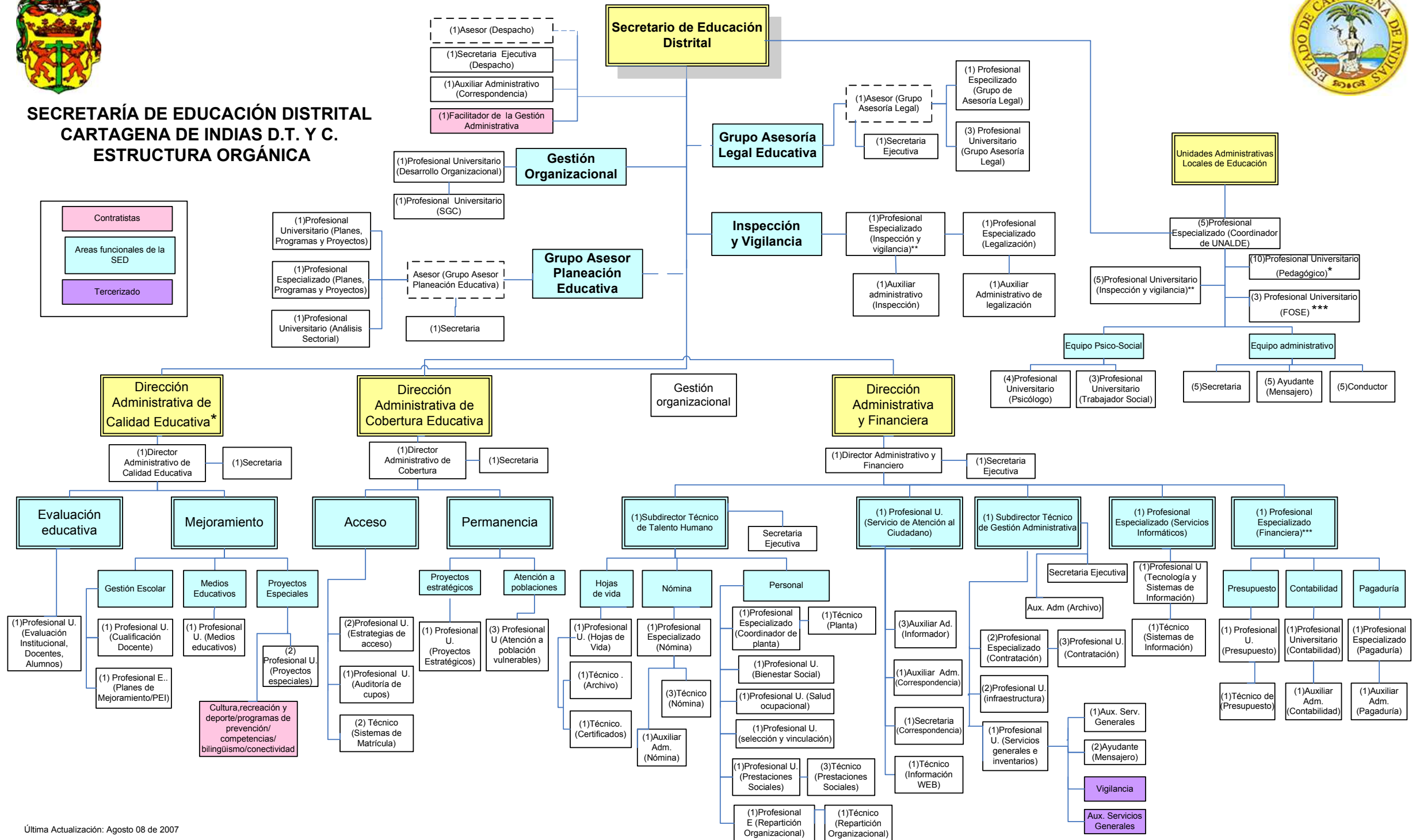
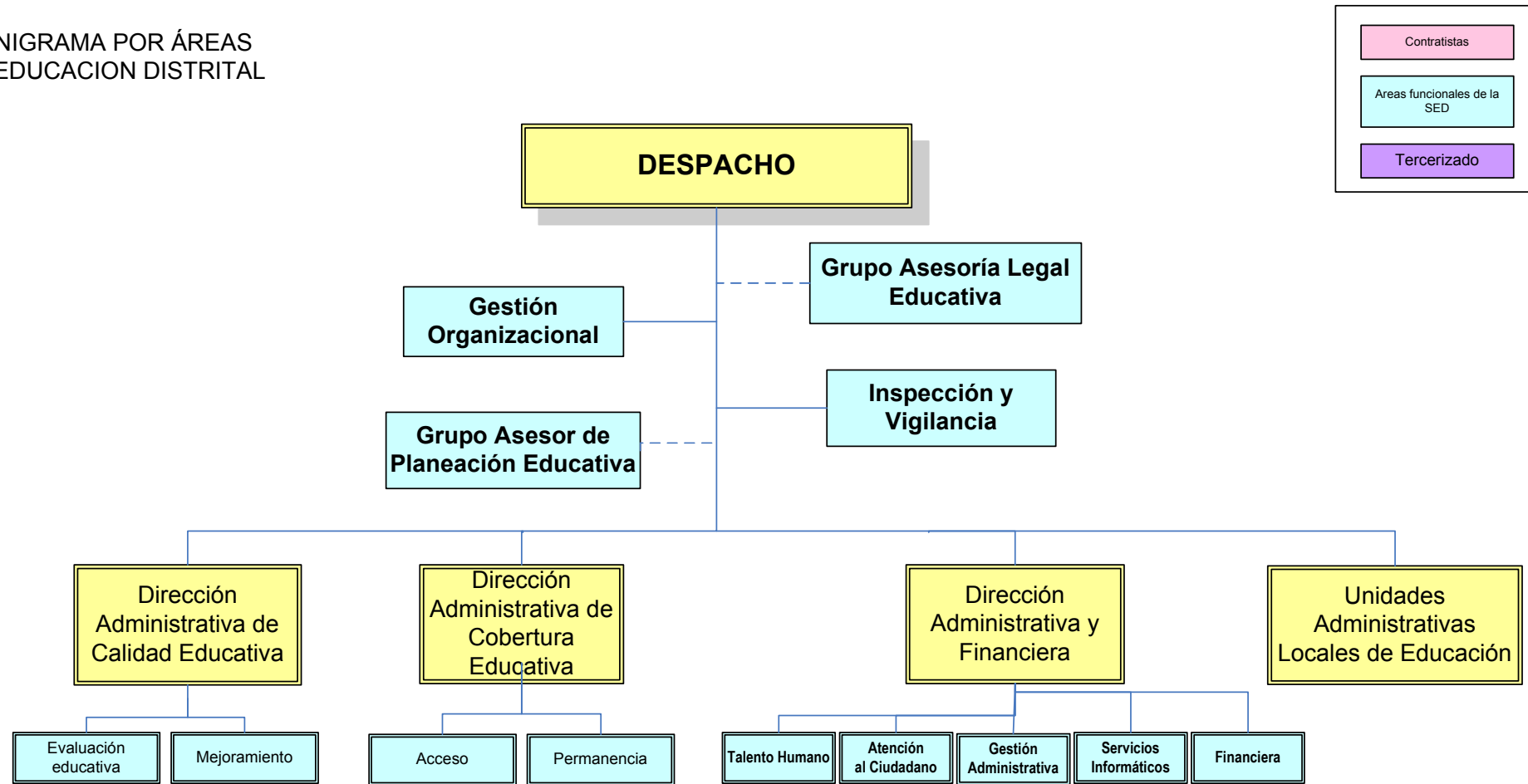




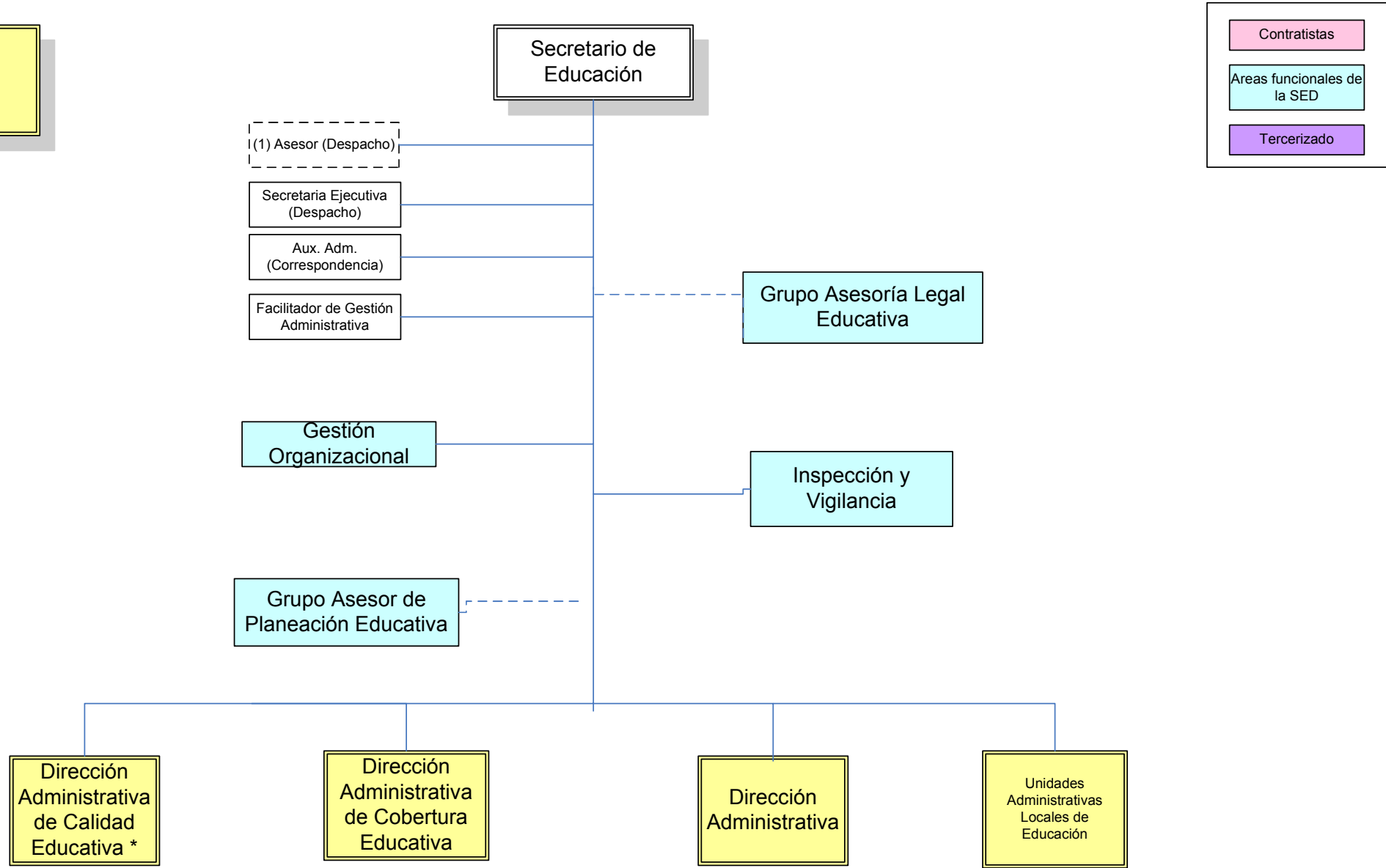
**SECRETARÍA DE EDUCACIÓN DISTRITAL
CARTAGENA DE INDIAS D.T. Y C.
ESTRUCTURA ORGÁNICA**



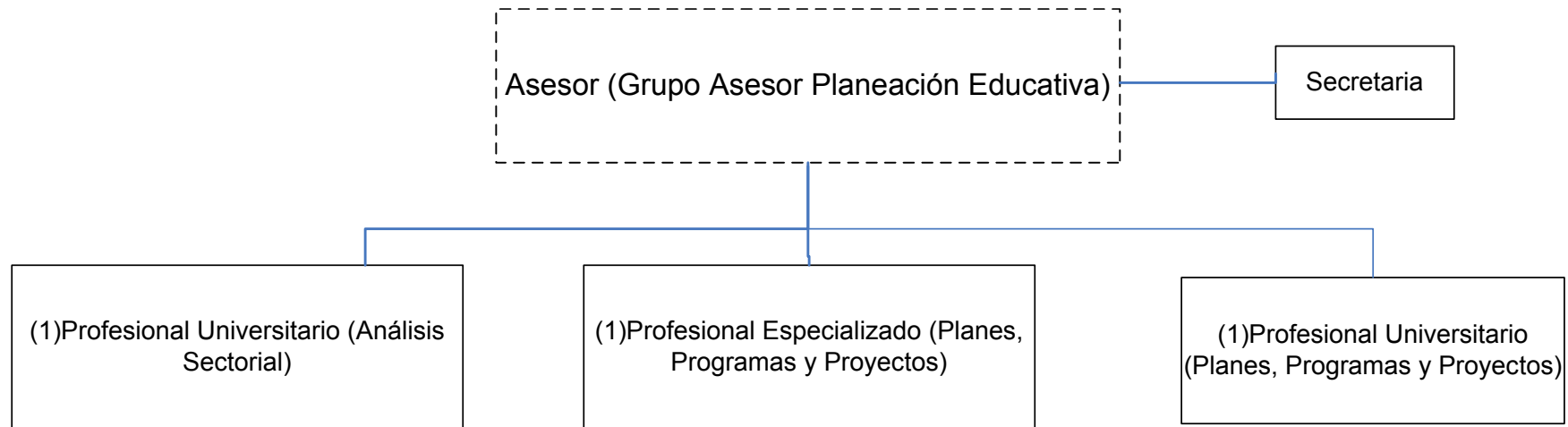
ANEXO 3. ORGANIGRAMA POR ÁREAS
SECRETARIA DE EDUCACION DISTRITAL



DESPACHO



Grupo Asesor Planeación Educativa



Grupo Asesoría Legal Educativa

(1)Asesor (Grupo Asesoría Legal)

(1)Secretaria
Ejecutiva

(1) Profesionales Especializado
(Grupo Asesoría Legal)

(3) Profesional Universitario (Grupo
Asesoría Legal)

Gestión Organizacional

Gestión Organizacional

Profesional U.
(Desarrollo
Organizacional)

Profesional U (SGC)

Inspección y
Vigilancia

Inspección y Vigilancia

Profesional E.
(Inspección y
Vigilancia)

Profesional E
(Legalización)

Aux. Adm.
(Inspección y
Vigilancia)

Aux. Adm.
(Legalización)

Dirección Administrativa de Calidad Educativa *

Contratistas
Áreas funcionales de la SED
Tercerizado

(1) Director Administrativo de Calidad Educativa (1) Secretaria

Evaluación educativa

Mejoramiento

(1) Profesional U. (Evaluación Institucional, Docente, Alumnos)

Gestión escolar
(1) Profesional U. (Cualificación Docente)
(1) Profesional E. (Planes de Mejoramiento PEI)

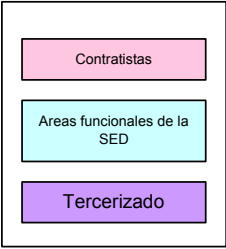
Medios Educativos
(1) Profesional U. (Medios educativos)

Proyectos Especiales
(1) Profesional U. (Proyectos especiales)
Cultura, Recreación y Deporte / Programas de prevención / Competencias / Bilingüismo / Conectividad

Dirección Administrativa de Cobertura Educativa

(1) Director Administrativo de Cobertura

(1) Secretaria



Acceso

Permanencia

(2) Profesional U (Estrategias de Acceso)

(1) Profesional U (Auditoría de Cupos)

(2) Técnico (Sistema de Matrícula)

Proyectos Estratégicos

(1) Profesional U.
(Nutrición/transporte
Escolar/coperativas/
familias en acción)

Atención a poblaciones

(2) Profesional U (Atención a
población vulnerable -
Jóvenes y adultos iletrados/
afectados por la violencia y
menores en riesgo/ educación
especial)

Dirección Administrativa y Financiera

(1) Director Administrativo y Financiero

(1) Secretaria Ejecutiva

Contratistas
 Areas funcionales de la SED
 Tercerizado

(1) Subdirector Técnico (Talento Humano)

Secretaria Ejecutiva

(1) Profesional Especializado (Servicio de Atención al Ciudadano)

(1) Subdirector Técnico (Gestión Administrativa)

Secretaria Ejecutiva
 Aux. Adm (Archivo)

(1) Profesional Especializado (Servicios Informáticos)

(1) Profesional Especializado (Financiera)***

Hojas de Vida

Nómina

Personal

(3) Auxiliar Administrativo (Informador)

(2) Profesional Especializados (Contratación)

(3) Profesional U. (Contratación)

(1) Profesional U (Tecnología y Sistemas de Información)

Presupuesto

Contabilidad

Pagaduría

(1) Profesional U. (Hojas de Vida)

(1) Profesional Especializado (Nómina)

(1) Profesional Especializado (Coordinador de planta)

(1) Técnico (Facilitador Planta)

(1) Secretaria (Correspondencia)

(2) Profesional U. de infraestructura

(1) Profesional U. (Servicios generales e inventarios)

(1) Técnico (Sistemas de Información)

(1) Profesional Universitario (Presupuesto)

(1) Profesional Universitario (Contabilidad)

(1) Profesional Especializado (Pagaduría)

(1) Técnico (Archivo)

(3) Técnico (Nómina)

(1) Profesional U. (Bienestar Social)

(1) Auxiliar administrativo (Correspondencia)

(1) Técnico (Información WEB)

(2) Ayudante (Mensajeros)

(1) Técnico de (Presupuesto)

(1) Técnico de (Presupuesto)

(1) Auxiliar Adm. (Contabilidad)

(1) Auxiliar Adm. (Pagaduría)

(1) Técnico (Certificados)

(1) Aux. Adm. Nómina

(1) Profesional U. (Salud ocupacional)

(1) Profesional U. (selección y vinculación)

(1) Profesional U. (Fondo de prestaciones)

(1) Aux. Servicios Generales

Vigilancia

(1) Técnico de (Presupuesto)

(1) Auxiliar Adm. (Contabilidad)

(1) Auxiliar Adm. (Pagaduría)

(1) Profesional U. (Fondo de prestaciones)

(3) Técnico (Fondo de prestaciones)

(1) Profesional E.. (Repartición Organizacional)

(1) Técnico de (Repartición Organizacional)

Aux. de servicios generales

Unidades Administrativas Locales de Educación

